

**SWK 2000**

**FILTER**

## SWK 2000 serie

Instructies voor het vervangen van het filterelement

Het unieke voordeel van het SWK2000 filter is de mogelijkheid van het reinigen van het filterelement. Dit bespaart u filterelement kosten. Normaal gesproken kan het filterelement van het SWK2000 filter vijf maal gereinigd worden alvorens het te vervangen.

### Stap 1

Stop de motor en draai afsluiter in brandstoftoevoerleiding dicht. Open ontluchtingschroef en tap filter af.



### Stap 5

Vervang filterelement voor een nieuw exemplaar. Plaats de veren cassette terug.



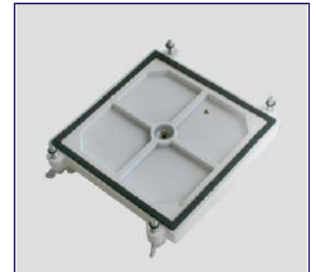
### Stap 2

Draai de boutjes van het filterdeksel kruislings los.



### Stap 6

Controleer dekselpakking en vervang deze indien nodig.



### Stap 3

Verwijder het filterdeksel.



### Stap 7

Monteer deksel in juiste positie en draai boutjes volgens de volgorde hiernaast aan. Vast is vast! Open de brandstof toevoerkraan



### Stap 4

Verwijder de veren cassette.



### Stap 8

Vul filter met brandstof. Ontluchtingschroef dicht draaien. Motor ontluichten/starten. Controleren op lekkages.



ABS Filtertechniek  
Drempt  
Telefoon 0313 618890



Internet [www.absfiltertechniek.nl](http://www.absfiltertechniek.nl)  
E-mail [info@absfiltertechniek.nl](mailto:info@absfiltertechniek.nl)  
Fax 0842 269615